

Meteor MLS

Aireadores para evacuación de humos y ventilación natural



El aireador Colt modelo Meteor MLS es un equipo de evacuación de humos y ventilación diaria, por tiro natural, de baja silueta y especialmente diseñado para obtener un elevado aislamiento térmico y acústico. Está disponible en distintos tamaños y acabados pudiendo ofrecer una triple prestación: evacuación de humos, ventilación diaria e iluminación cenital. Puede emplearse en edificios industriales, comerciales o de uso público, sus características de aislamiento térmico y acústico le permiten ofrecer un alto rendimiento en instalaciones en clima fríos, y en edificios de especiales características acústicas: teatros, cines, auditorios, etc.

MODELOS DE BASES Y COMPUERTAS DE CIERRE

El aireador Meteor MLS destaca por su gran integración a cubierta debido a su reducida altura. En función de su solución constructiva pueden seleccionarse los siguientes modelos:

A22:

base de doble capa de aluminio extursionado y compuertas también de doble capa con aislamiento interno de 30 mm.

A33:

base de doble capa de aluminio extursionado, sin puentes térmicos. Compuestos también de doble capa con aislamiento interno de 40 mm..

RN33:

base de doble capa de aluminio extursionado, sin puentes térmicos. Compuestos con diseño especial con aislamiento y cámara de aire para conseguir un alto índice de atenuación acústica.

PC22/PO22:

base de doble capa de aluminio extursionado y compuertas de policarbonato translúcido u opal de 10 mm con marco de aluminio.

PC33/PO33:

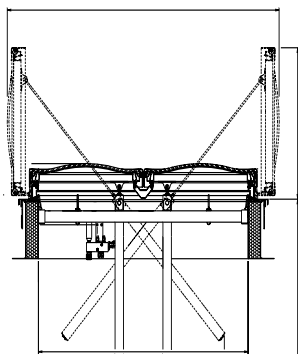
base de doble capa de aluminio extursionado sin puentes térmicos y compuestos de policarbonato translúcido u opal de 10 marco de aluminio.

FUNCIONAMIENTO Y CONTROL

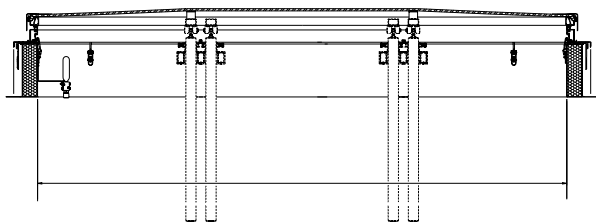
El aireador MLS utiliza el proceso de tiro natural en los edificios para conseguir ventilación en caso de incendio. Los aireadores se abren y cierran a voluntad desde un cuadro de control, con aire comprimido o CO₂. Los aireadores incorporan un fusible térmico con ampolla fusible y botellín de CO₂ para apertura de emergencia individual de cada aireador en caso de ausencia de orden de apertura desde el cuadro de control. En régimen de ventilación diaria, y en caso de lluvia, los aireadores cierran automáticamente mediante señal de un sensor de lluvia instalado en cubierta e incluido en los elementos de control. También es posible controlar la maniobra mediante termostato ambiente.

MLS con control P.L

P2L: 2 cilindros neumáticos, versión larga (L: largo)
P4L: 4 cilindros neumáticos, versión larga (L: largo)



Sección transversal

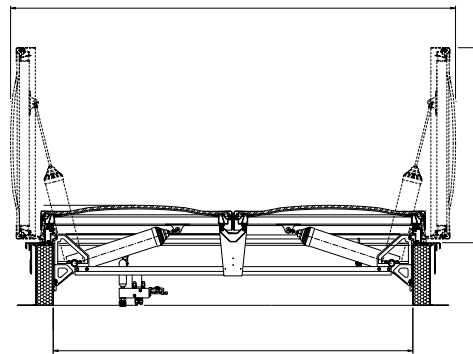


Sección longitudinal

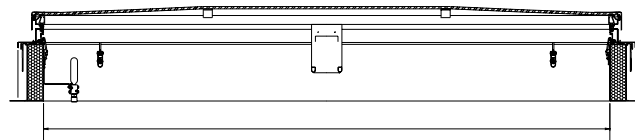
MLS con control P2S

Dimensiones de aplicación 1828 y 2313

P2S: 2 cilindros neumáticos, versión corta (S: corto)



Sección transversal

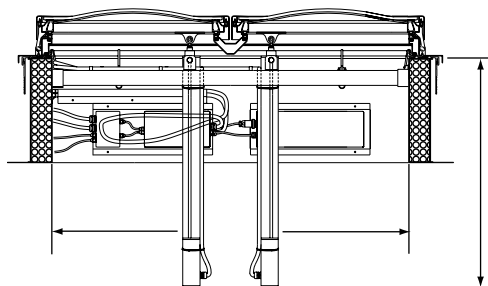


Sección longitudinal

MLS con control O2M

Dimensiones de aplicación 1528, 1828 y 2313

O2M: control OPV con dos motores eléctricos



Atenuación Acústica

	MLS/3. P.22 o P.33	MLS/3. A22 o A33	MLS/3. RN33	MLS/3. RN33 sobre Hermetic
inserción media R_m	16,5	23,0	31,5	31,0
o medida del sonido R_w	21,0	27,0	33,0	33,0

Valores del aislamiento acústico conforme a DIN 52210 TS

Tabla de dimensiones

Tipo/ constr. tamaño	Dimensiones															
	E_{A22} mm	E_{A33} mm	E_{RN33} mm	$E_{P.}$ mm	F_{Pneu} mm	F_{OPV} mm	G mm	H_{A22} mm	H_{A33} mm	H_{RN33} mm	$H_{P.}$ mm	K mm	L mm	M_{Pneu} mm	M_{OPV} mm	
1528	1.416	1.436	1.556	1.560	840	970	664	110	120	180	160	274	463	910	1.070	
1828	1.716	1.736	1.856	1.860	840	970	814	110	120	180	160	574	463	610	770	
2313	2.216	2.236	2.356	2.360	840	970	1.064	110	120	180	160	1.074	463	110	270	
2328	2.216	2.236	2.356	2.360	1.140	-	1.064	110	120	180	160	654	673	955	-	
2828	2.716	2.736	2.856	2.860	1.140	-	1.314	110	120	180	160	1.154	673	455	-	